

## INSTRUKCJA WYDRUKU WZORCA TESTOWEGO

### 1.

Pobierz wzorce testowe ze strony [studiogamut.pl](http://studiogamut.pl) odpowiednio dla:

- usługi standard: jeden plik TIFF o nazwie [Chart 1005 Patches.tif](#)
- usługi premium: trzy pliki TIFF o nazwach [Chart 2749 Patches\\_OBC\\_1/3](#)

### 2.

Pobierz program [Adobe Color Printer Utility](#), właściwy dla Twojego systemu operacyjnego - Mac OS X (ACPU.dmg) lub Windows (ACPU.zip).

Przy pomocy tego prostego programu możemy poprawnie wydrukować wzorce testowe, bez zarządzania kolorem po stronie drukarki. Z uwagi na powyższe zalecamy wszystkim Klientom, by wykonywali wydruki wzorców testowych przy jego pomocy a nie z innych aplikacji.

### **UWAGA:**

Znane są przypadki niepoprawnej reprodukcji barw przy wydrukach na drukarkach Canon serii IPF pod Mac OS X. Aby wyeliminować ten problem należy podmienić plik AppColorMatchingInfo.xml w sterowniku. Dokładny opis w jaki sposób rozwiązać ten problem znajdziecie Państwo na forum Adobe pod: <http://forums.adobe.com/message/3096698>

### 3.

Po pobraniu programu dwukrotnie kliknij na pobrany plik.

- MAC OS: Przenieś Adobe Color Printer Utility.app do folderu Aplikacje lub na pulpit.
- Windows: Wybierz opcje rozpakuj archiwum. Po rozpakowaniu przenieś aplikację Adobe Color Printer Utility w dowolne miejsce na przykład na biurko.

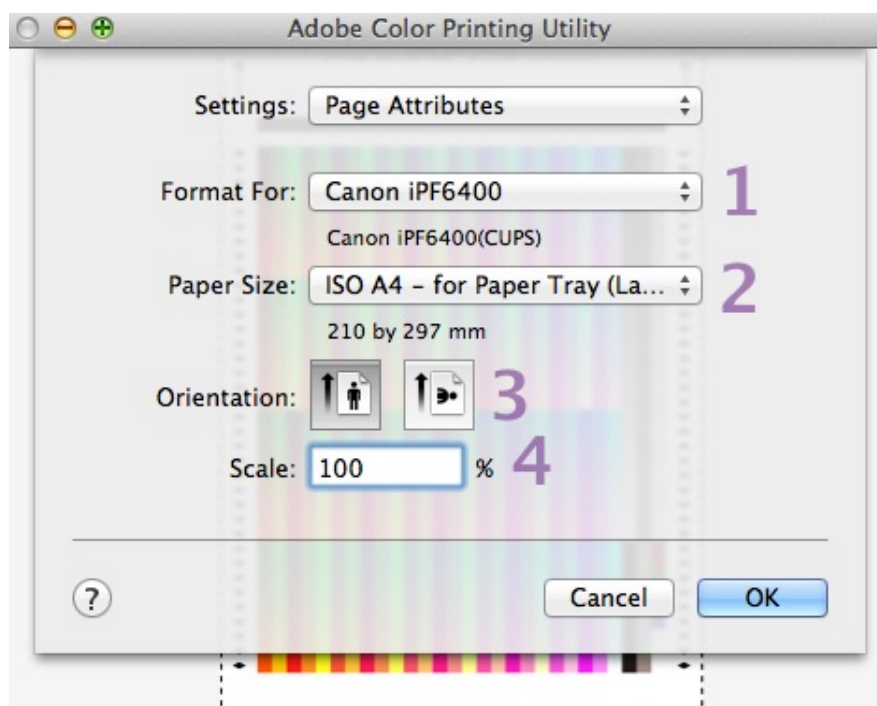
### 4.

Uruchom aplikację poprzez jej dwukrotne kliknięcie. Otworzy się okienko dialogowe. Wybierz uprzednio pobrany w pkt 1 wzorec testowy w formacie TIFF.

### 5.

**USTAWIENIA STRONY:** Wejdz w menu programu **File>Page Setup**. Wybierz swoją drukarkę w sekcji Format for (1) oraz ustaw rozmiar papieru w sekcji Paper size (2) na **A4 pojedyncza strona**. Ustaw orientację wydruku (3) i upewnij się, że skalowanie ustawione jest na 100% (4) dokładnie tak jak na ilustracji poniżej.

Jeżeli wszystko jest poprawnie ustawione, naciśnij OK



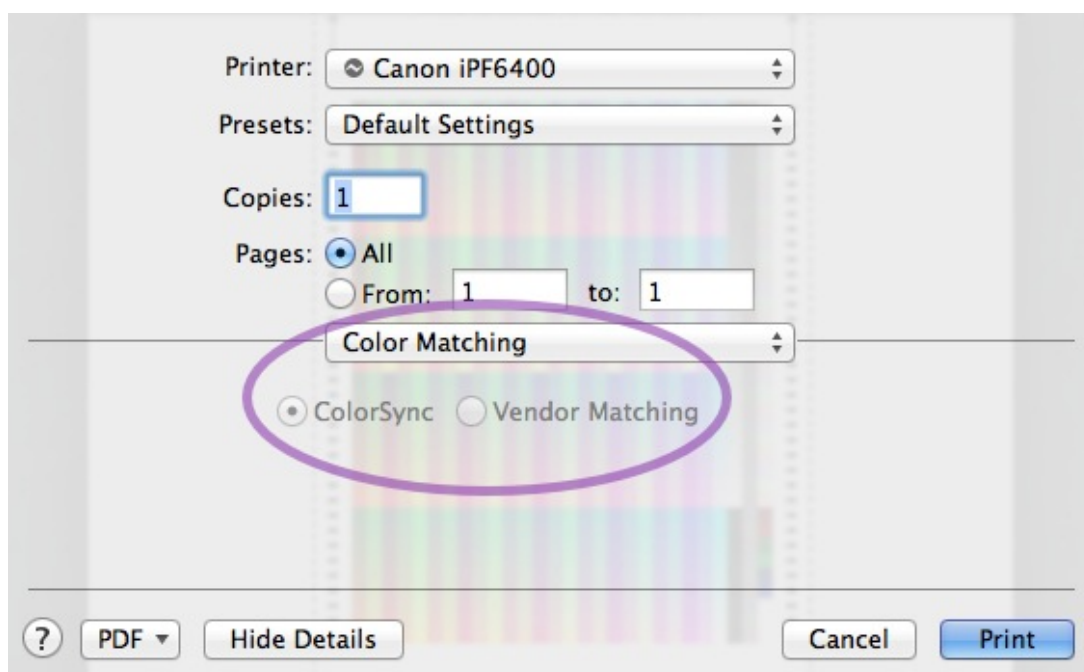
#### UWAGA:

Nie skaluj wydruku do kartki, plik jest dostosowany do A4, jeżeli otrzymasz komunikat że plik jest za duży zignoruj go. Prosimy o wybranie tego formatu i podanie arkusza A4 z podajnika.

## 6.

**DRUKOWANIE:** Wejdź w menu programu **File>Print**. Na tym etapie do ustawienia pozostają trzy najważniejsze parametry: sprawdzenie czy zarządzanie kolorem po stronie drukarki jest nieaktywne (1), ustawienie rodzaju papieru (2), ustawienie jakości wydruku (3).

(1) Aplikacja Adobe Color Printer Utility domyślnie wyłącza **zarządzanie kolorem** po stronie drukarki. Mimo wszystko upewnij się, że zarządzanie kolorem przez drukarkę jest nie aktywne. W tym celu z listy rozwijanej ustawień drukarki wybierz opcje Color Matching i sprawdź czy pola są szare tak jak na ilustracji:



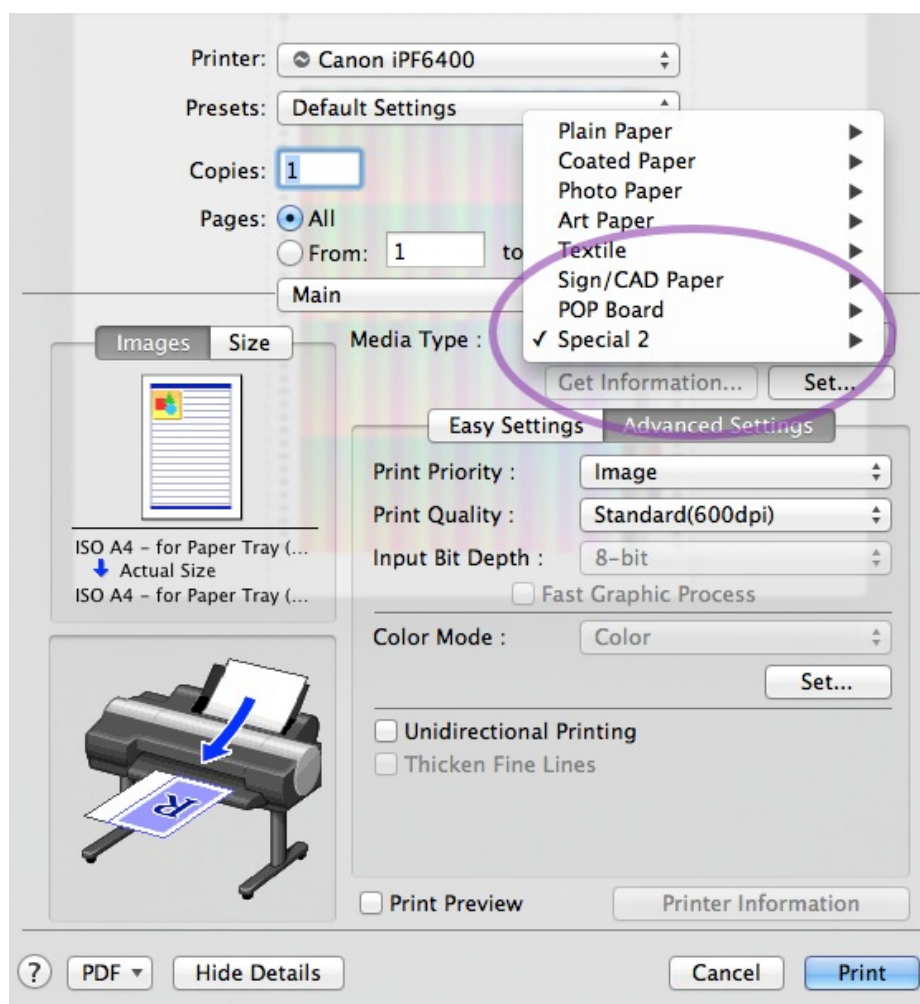
### UWAGA:

Podano na przykładzie sterownika Canon IPF pod Mac OS X.

W innych modelach drukarek okno dialogowe może wyglądać inaczej. Ogólna zasada jest taka, aby wszelkie ustawienia dotyczące zarządzania kolorem po stronie sterownika były wyłączone/nieaktywne.

(2) **Ustawienia typu papieru (Media type).** Bardzo ważne jest aby poprawnie ustawić rodzaj papieru na którym drukujemy. Producenci papierów podają na swoich stronach informację jaki należy ustawić rodzaj papieru przy wydruku na ich materiałach w sterowniku. Należy wybrać dokładnie taki rodzaj papieru w liście sterownika jaki zaleca jego producent!

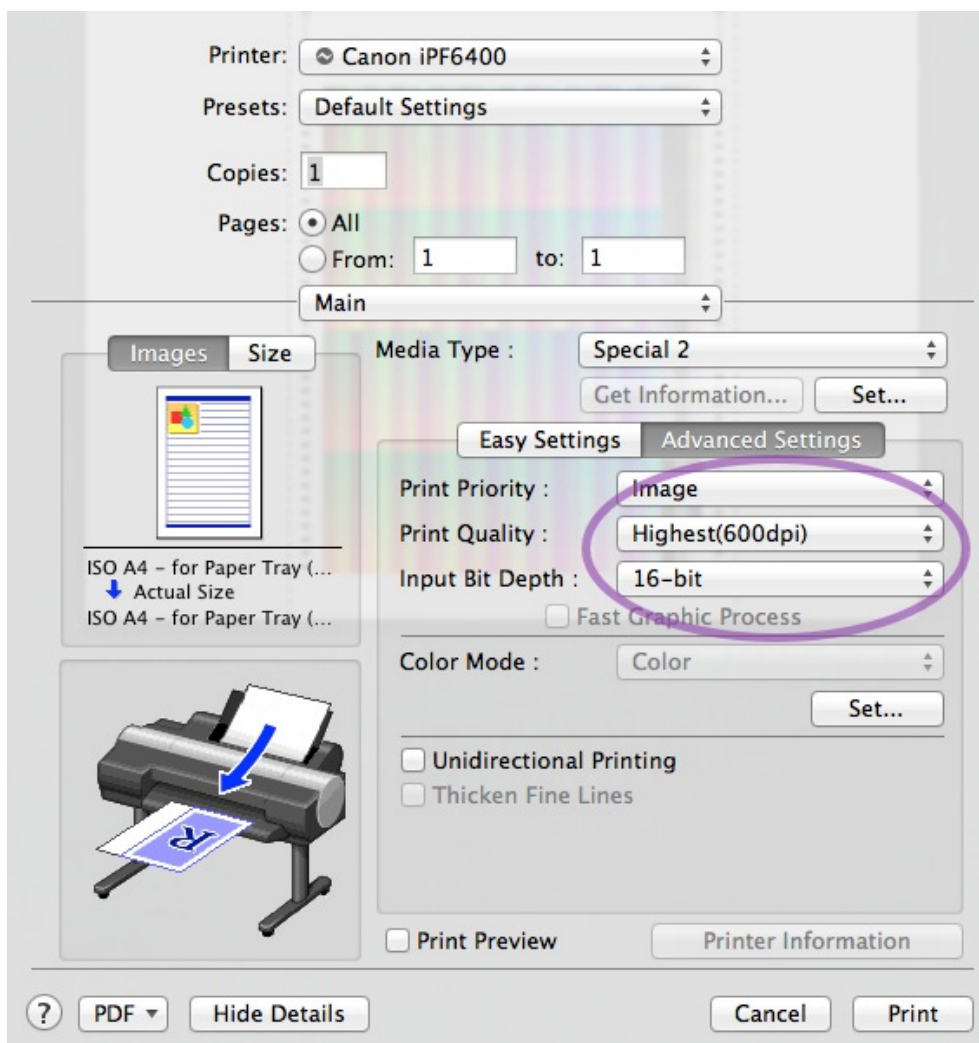
Z listy rozwijanej wybierz ustawienia dotyczące ustawień (eg Print settings EPSON, Main CANON). W polu Media type wybierz właściwe ustawienie dla Twojego papieru tak jak na ilustracji poniżej:



### **UWAGA:**

Przy wydrukach z profilem ICC zawsze używaj tego samego rodzaju papieru (Media type) jak ten, który wybrałeś w trakcie generowania wzorca testowego!

(3) **Ustawianie jakości wydruku** (Print settings). Należy wybrać możliwie najlepszą jakość wydruku dla danego papieru. Proszę pamiętać, aby wybrać taką jakość na jakiej docelowo chcecie Państwo drukować po podpięciu wygenerowanego profilu ICC.



Po poprawnym ustawieniu parametrów wydruku naciśnij PRINT.

#### **UWAGA:**

Jeżeli otrzymany wydruk testowy zawiera wady w postaci paskowania, braku ostrości lub rozmycia przeprowadź czynności konserwacyjne drukarki - czyszczenie głowic z poziomu sterownika drukarki oraz wyrównanie głowic drukujących. Następnie wykonaj wydruk ponownie.

Dla wykonania profilu premium powtórz czynności dla każdego wzorca z osobna.

## 7.

Otrzymany wydruk pozostaw do wyschnięcia (ok 24h).

Na odwrocie wydruku prosimy wpisać:

- model drukarki
- rodzaj papieru/płótna/folii
- rodzaj usługi (standard/premium)
- nazwa firmy/imię i nazwisko
- adres e-mail/telefon kontaktowy

Zapakuj wydruk/wydruki w sztywną kopertę z dopiskiem „NIE ZAGINAĆ” i wyślij pocztą na adres naszej firmy:

StudioGamut - Dział profilowania  
ul. Warszawska 1  
40-009 Katowice  
mail: [info@studiogamut.pl](mailto:info@studiogamut.pl)

W przypadku pytań prosimy o kontakt z naszym specjalistą od profilowania: [profilowanie@studiogamut.pl](mailto:profilowanie@studiogamut.pl) lub tel. 570 290 699